



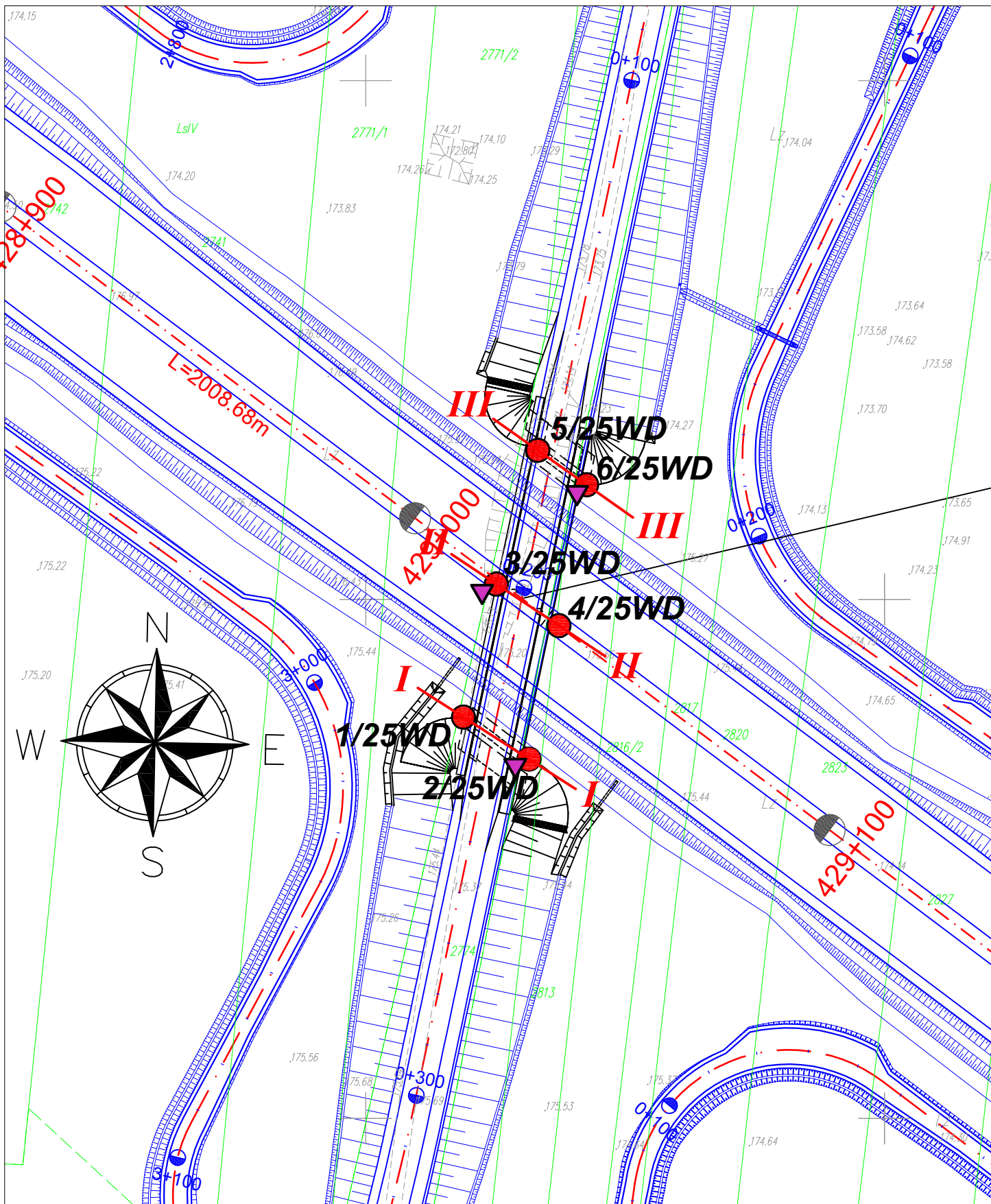
Don

TEMAT: Droga Ekspresowa S19 - na odcinku Nisko (węzeł "Zapacz" z węzłem) - węzeł "Sokołów Małopolski Północ" (z węzłem) - **OBIEKT 25 WD**

[illegible]

UWAGA: Tabela podaje wartości charakterystyczne parametrów geotechnicznych wyznaczone bezpośrednio, za pomocą sondowań (A)) oraz na podstawie zależności korelacyjnych i doświadczeń na podobnych terenach (B))

- | | |
|-------------|---|
| ■ | - wartości parametrów wytrzymałościowych uzyskane z badań w aparacie bezpośredniego ściskania (aparat skrzynkowy) |
| ▲ | - wartości efektywnych parametrów wytrzymałościowych uzyskane z badań w aparacie trójosiowym oraz na podstawie dowiedczeń na podobnych terenach |
| | Do obliczenia modułu odkształcenia zastosowano wzór: $E_0 = M^{0.74} \cdot \sigma$ - gdzie $\sigma = 0,74$ (grunty) niespoiste piaski grube, średnie), $\sigma = 0,83$ (grunty niespoiste piaski drobne, pylaste) $\sigma = 0,76$ (grunty spoiste typu B), $\sigma = 0,70$ (grunty spoiste typu C), $\sigma = 0,56$ (grunty spoiste typu D) |
| (0,55;0,67) | - przedziały wartości wynikają ze zróżnicowania cech fizyczno - mechanicznych różnych typów gruntów w obrębie danej warstwy |
| *) | - dla holoceniczkich i plejstoceniczkich osadów piaszczysto-złotych oraz rzeczno-zastojkowych, zastojowych i deluwialnych ilów i glin, wydzielono wspólne warstwy geologiczne |



**MAPA DOKUMENTACYJNA
SKALA 1: 1000**

Budowa drogi ekspresowej S19
na odcinku Nisko
(węzeł "Zapacz" z węzłem)
- węzeł "Sokołów Młp. Północ" (z węzłem)
OBIEKT 25 WD

LEGENDA:

- **1/25WD** otwory badawcze pod obiekt inżynierski
- ▼ **1/25WD** lokalizacja sondowań statycznych
- I — ● — ● — I linia i numer przekrojów geologiczno-inżynierskich

GeoTech

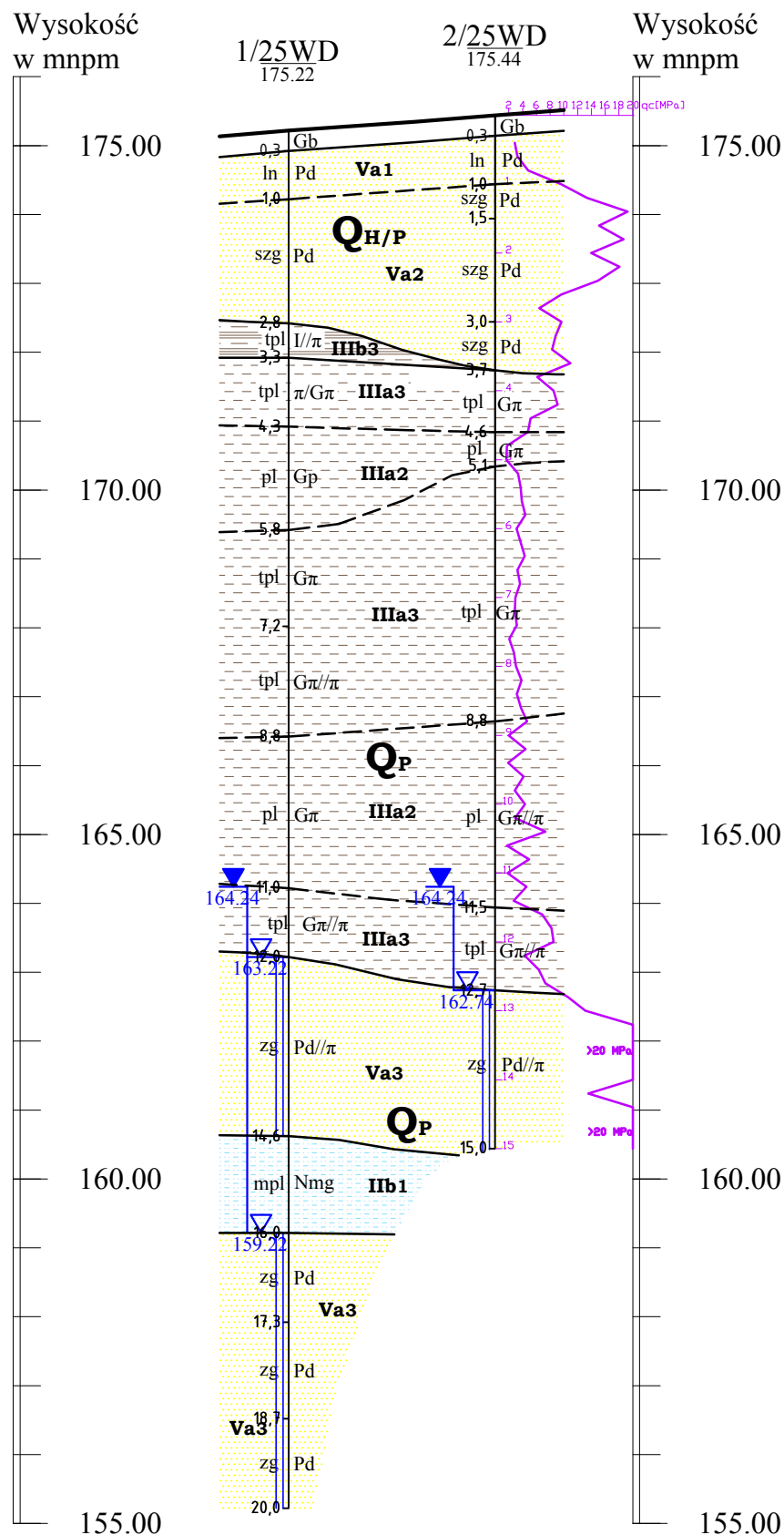
ZAŁĄCZNIK NR 3.A32.2

opracowała: mgr inż. Agnieszka Biskup

**Budowa drogi ekspresowej S19
na odcinku Nisko (węzeł "Zapacz" z węzłem) - węzeł Sokołów Małopolski
Północ" (z węzłem) - OBIEKT 25 WD**

PRZEKRÓJ GEOLOGICZNO-INŻYNIERSKI I - I

Skala: $\frac{1:500}{1:100}$

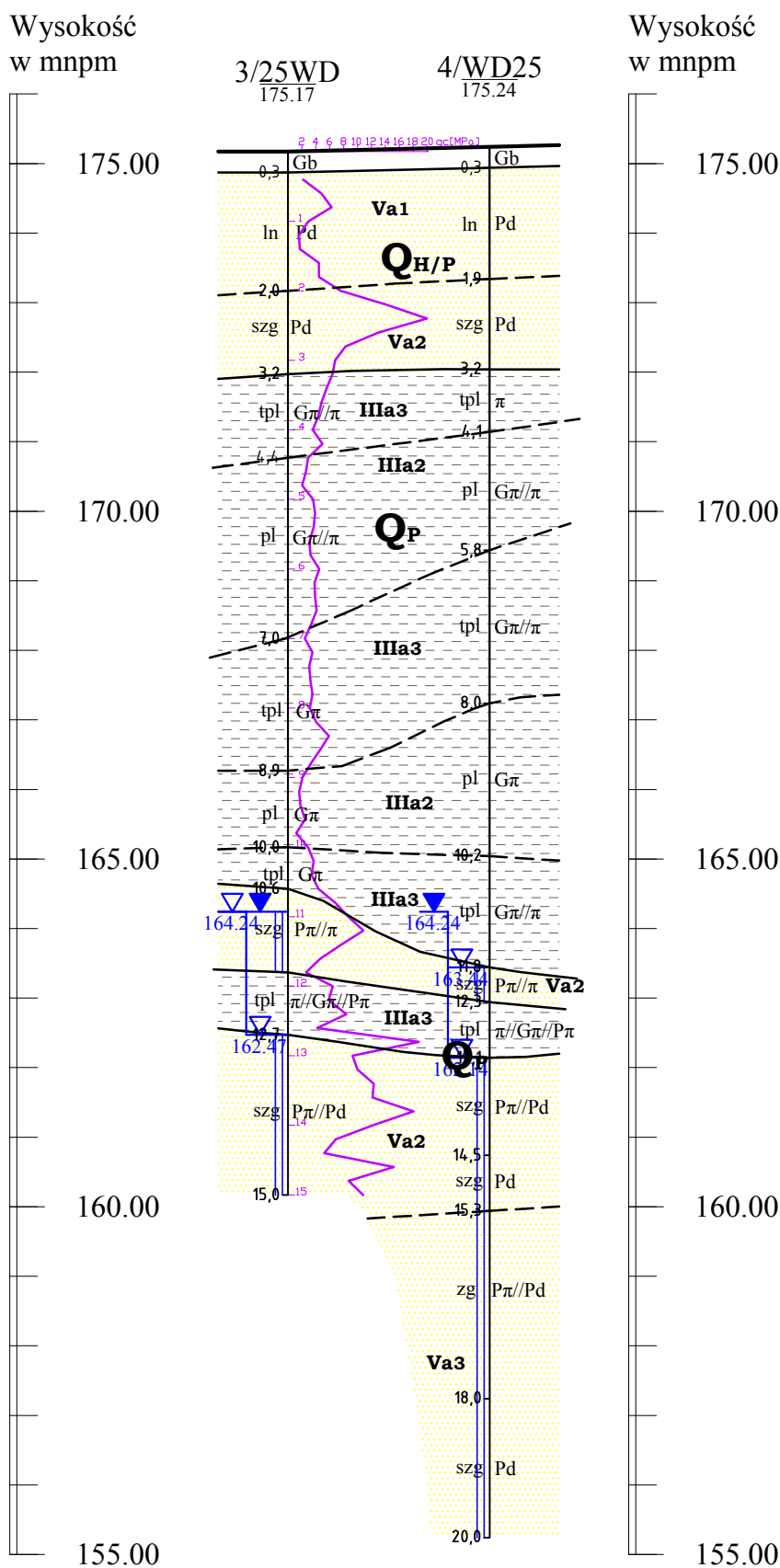


Odl. w m		15.00
Głęb. w m	20.00	15.00

Opracował:
mgr inż. Dominik Mach

Budowa drogi ekspresowej S19
na odcinku Nisko (węzeł "Zapacz" z węzłem) - węzeł Sokołów Małopolski
Północ" (z węzłem) - OBIEKT 25 WD

PRZEKRÓJ GEOLOGICZNO-INŻYNIERSKI II - II

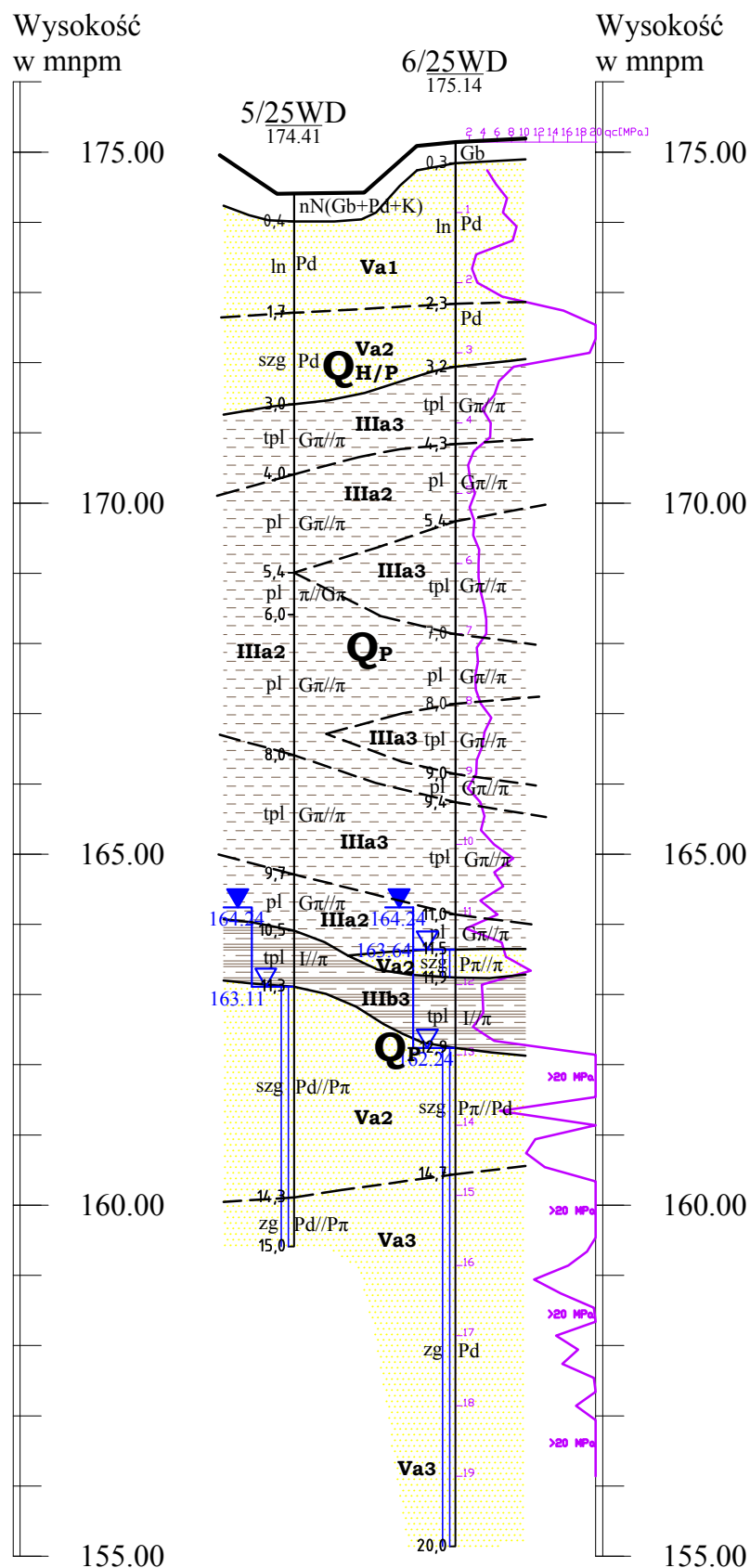
Skala: $\frac{1:500}{1:100}$ 

Odl. w m		14.50
Głęb. w m	15.00	20.00

Opracował: 
mgr inż. Dominik Mach

Budowa drogi ekspresowej S19
na odcinku Nisko (węzeł "Zapacz" z węzłem) - węzeł Sokołów Małopolski
Północ" (z węzłem) - OBIEKT 25 WD

PRZEKRÓJ GEOLOGICZNO-INŻYNIERSKI III - III

Skala: $\frac{1:500}{1:100}$ 

Odl. w m		11.50
Głęb. w m	15.00	20.00

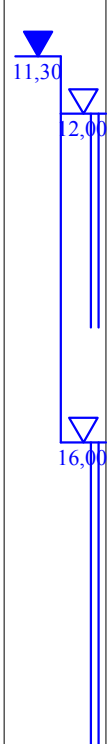
Opracował: 
mgr inż. Dominik Mach



KARTA DOKUMENTACYJNA OTWORU WIERTNICZEGO

Temat: Nowy Projekt
System wiercenia: mechaniczny

Nr otworu: 1/25WD
Rzędna: 175,22 mnpm
Data wyk.: 2015-12-02
Nr arch.: 1690

śr. rur i głęb. zarurowania	średnica i rodzaj świda	głęb. nawierc. i ust. zw. wody	głębokość w m	profil litologiczny	miąższość warstwy w m	OPIS MAKROSKOPOWY GRUNTU							rodzaj i głęb. pobranej próby	nr warstwy geotechnicznej		
						Rodzaj i barwa gruntu γ=7582718.8212, x=5583777.3366*	geneza i stratygrafia	wilgotność	liczba waleczkowań	stan gruntu	zawartość CaCO w %	■ A/NNS ▲ B/NW ● B/NU				
1	2	3	4	5	6	7	8	9	10	11	12	13	14			
rury osłonowe 8”	świdler ciągly spiralny ϕ 130 mm				0,30	Gb - gleba [szara]	QH/P									
					0,70	Pd - piasek drobny [żółta]				ln				Va1		
			1,0													
					2,0		1,80	Pd - piasek drobny [żółta]	QP	w		szg				Va2
				3,0		0,50	I/π - il / pył [szaro żółta]	0/0/1			tpl				IIIb3	
				4,0		1,00	π/Gπ - pył / glina pylasta [żółta]	0/1			tpl				IIIa3	
				5,0		1,50	Gp - glina piaszczysta [żółta]	3/4			pl				IIIa2	
				6,0		1,40	Gπ - glina pylasta [żółta]	1/2			tpl				IIIa3	
				7,0		1,60	Gπ/π - glina pylasta // pył [żółta]	1/1			tpl				IIIa3	
				9,0		2,20	Gπ - glina pylasta [żółta]	4/4			pl				IIIa2	
				10,0		1,00	Gπ/π - glina pylasta // pył [żółta]	1/1			tpl				IIIa3	
				11,0		2,60	Pd/π - piasek drobny // pył [szaro żółta]	nw			zg				Va3	
				12,0		1,40	Nmg - namuł [szara]	w			7/8	mpl				IIb1
				13,0		1,30	Pd - piasek drobny [szara]	nw			zg				Va3	
				14,0		1,40	Pd - piasek drobny [szara]	nw			zg				Va3	
				15,0		1,30	Pd - piasek drobny [szara]	nw			zg				Va3	
				16,0												
				17,0												
				18,0												
				19,0												

SKALA:

1:100

Dozór: mgr Waldemar Kudela

* - współrzędne geodezyjne, układ "2000"

Zał. nr:

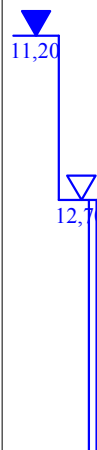
3.A32.4



KARTA DOKUMENTACYJNA OTWORU WIERTNICZEGO

Temat: Nowy Projekt
System wiercenia: mechaniczny

Nr otworu: 2/25WD
Rzędna: 175,44 mnpm
Data wyk.: 2015-12-15
Nr arch.: 1690

śr. rur i głęb. zarurowania	średnica i rodzaj świda	głęb. nawierc. i ust. zw. wody	głębokość w m	profil litologiczny	miąższość warstwy w m	OPIS MAKROSKOPOWY GRUNTU							nr wariantu geotechnicznego
						Rodzaj i barwa gruntu $\gamma=7582731.4470$, $x=5583769.2463^*$	geneza i stratygrafia	wilgotność	liczba walczkowań	stan gruntu	zawartość CaCO ₃ w %	rodzaj i głęb. pobranej próby ■ A/NNS ▲ B/NW ● B/NU	
1	2	3	4	5	6	7	8	9	10	11	12	13	14
rury osłonowe 8"	świder ciągly spiralny ϕ 130 mm				0,30	Gb - gleba [szara]	$Q_{H/F}$						
					0,70	Pd - piasek drobny [jasnożółta]				ln			Va1
			1,0		0,50	Pd - piasek drobny [jasnożółta]				szg			Va2
			2,0		1,50	Pd - piasek drobny [szara]				szg			Va2
			3,0		0,70	Pd - piasek drobny [szara]				szg			Va2
			4,0		0,90	G π - glina pylasta [szara]	Q_P	w	1/1	tpl			IIIa3
			5,0		0,50	G π - glina pylasta [szara]			3/4	pl			IIIa2
			6,0										
			7,0		3,70	G π - glina pylasta [szara]			1/2	tpl			IIIa3
			8,0										
			9,0										
			10,0		2,70	G π // π - glina pylasta // pył [szara]	Q_P	w	3/3	pl			IIIa2
			11,0										
			12,0		1,20	G π // π - glina pylasta // pył [szara]			1/1	tpl			IIIa3
			13,0					nw					
			14,0		2,30	Pd// π - piasek drobny // pył [szara]				zg			Va3

SKALA: 1:100 Dozór: mgr Waldemar Kudela Zał. nr: 3.A32.4

* - współrzędne geodezyjne, układ "2000"



KARTA DOKUMENTACYJNA OTWORU WIERTNICZEGO

Temat: Nowy Projekt
System wiercenia: mechaniczny

Nr otworu: 3/25WD
Rzędna: 175,17 mnpm
Data wyk.: 2015-12-15
Nr arch.: 1690

śr. rur i głęb. zarzutowania	średnica i rodzaj świda	głęb. nawierc. i ust. zw. wody	głębokość w m	profil litologiczny	miąższość warstwy w m	OPIS MAKROSKOPOWY GRUNTU							rodzaj i głęb. pobranej próby	nr warstwy geotechnicznej
						Rodzaj i barwa gruntu γ=7582725.1671, x=5583802.9647*	geneza i stratygrafia	wilgotność	liczba walczkowań	stan gruntu	zawartość CaCO w %			
1	2	3	4	5	6	7	8	9	10	11	12	13	14	
rury osłonowe 8”	świder ciągły spiralny φ 130 mm	<div><div><div></div><div></div><div></div><div></div><div></div><div></div><div></div><div></div><div></div><div></div><div></div><div></div><div></div><div></div><div></div><div></div><div></div><div></div><div></div><div></div><div></div><div></div><div></div><div></div><div></div><div></div><div></div><div></div><div></div><div></div><div></div><div></div><div></div><div></div><div></div><div></div><div></div><div></div><div></div><div></div><div></div><div></div><div></div><div></div><div></div><div></div><div></div><div></div><div></div><div></div><div></div><div></div><div></div><div></div><div></div><div></div><div></div><div></div><div></div><div></div><div></div><div></div><div></div><div></div><div></div><div></div><div></div><div></div><div></div><div></div><div></div><div></div><div></div><div></div><div></div><div></div><div></div><div></div><div></div><div></div><div></div><div></div><div></div><div></div><div></div><div></div><div></div><div></div><div></div><div></div><div></div><div></div><div></div><div></div><div></div><div></div><div></div><div></div><div></div><div></div><div></div><div></div><div></div><div></div><div></div><div></div><div></div><div></div><div></div><div></div><div></div><div></div><div></div><div></div><div></div><div></div><div></div><div></div><div></div><div></div><div></div><div></div><div></div><div></div><div></div><div></div><div></div><div></div><div></div><div></div><div></div><div></div><div></div><div></div><div></div><div></div><div></div><div></div><div></div><div></div><div></div><div></div><div></div><div></div><div></div><div></div><div></div><div></div><div></div><div></div><div></div><div></div><div></div><div></div><div></div><div></div><div></div><div></div><div></div><div></div><div></div><div></div><div></div><div></div><div></div><div></div><div></div><div></div><div></div><div></div><div></div><div></div><div></div><div></div><div></div><div></div><div></div><div></div><div></div><div></div><div></div><div></div><div></div><div></div><div></div><div></div><div></div><div></div><div></div><div></div><div></div><div></div><div></div><div></div><div></div><div></div><div></div><div></div><div></div><div></div><div></div><div></div><div></div><div></div><div></div><div></div><div></div><div></div><div></div><div></div><div></div><div></div><div></div><div></div><div></div><div></div><div></div><div></div><div></div><div></div><div></div><div></div><div></div><div></div><div></div><div></div><div></div><div></div><div></div><div></div><div></div><div></div><div></div><div></div><div></div><div></div><div></div><div></div><div></div><div></div><div></div><div></div><div></div><div></div><div></div><div></div><div></div><div></div><div></div><div></div><div></div><div></div><div></div><div></div><div></div><div></div><div></div><div></div><div></div><div></div><div></div><div></div><div></div><div></div><div></div><div></div><div></div><div></div><div></div><div></div><div></div><div></div><div></div><div></div><div></div><div></div><div></div><div></div><div></div><div></div><div></div><div></div><div></div><div></div><div></div><div></div><div></div><div></div><div></div><div></div><div></div><div></div><div></div><div></div><div></div><div></div><div></div><div></div><div></div><div></div><div></div><div></div><div></div><div></div><div></div><div></div><div></div><div></div><div></div><div></div><div></div><div></div><div></div><div></div><div></div><div></div><div></div><div></div><div></div><div></div><div></div><div></div><div></div><div></div><div></div><div></div><div></div><div></div><div></div><div></div><div></div><div></div><div></div><div></div><div></div><div></div><div></div><div></div><div></div><div></div><div></div><div></div><div></div><div></div><div></div><div></div><div></div><div></div><div></div><div></div><div></div><div></div><div></div><div></div><div></div><div></div><div></div><div></div><div></div><div></div><div></div><div></div><div></div><div></div><div></div><div></div><div></div><div></div><div></div><div></div><div></div><div></div><div></div><div></div><div></div><div></div><div></div><div></div><div></div><div></div><div></div><div></div><div></div><div></div><div></div><div></div><div></div><div></div><div></div><div></div><div></div><div></div><div></div><div></div><div></div><div></div><div></div><div></div><div></div><div></div><div></div><div></div><div></div><div></div><div></div><div></div><div></div><div></div><div></div><div></div><div></div><div></div><div></div><div></div><div></div><div></div><div></div><div></div><div></div><div></div><div></div><div></div><div></div><div></div><div></div><div></div><div></div><div></div><div></div><div></div><div></div><div></div><div></div><div></div><div></div><div></div><div></div><div></div><div></div><div></div><div></div><div></div><div></div><div></div><div></div><div></div><div></div><div></div><div></div><div></div><div></div><div></div><div></div><div></div><div></div><div></div><div></div><div></div><div></div><div></div><div></div><div></div><div></div><div></div><div></div><div></div><div></div><div></div><div></div><div></div><div></div><div></div><div></div><div></div><div></div><div></div><div></div><div></div><div></div><div></div><div></div><div></div><div></div><div></div><div></div><div></div><div></div><div></div><div></div><div></div><div></div><div></div><div></div><div></div><div></div><div></div><div></div><div></div><div></div><div></div><div></div><div></div><div></div><div></div><div></div><div></div><div></div><div></div><div></div><div></div><div></div><div></div><div></div><div></div><div></div><div></div><div></div><div></div><div></div><div></div><div></div><div></div><div></div><div></div><div></div><div></div><div></div><div></div><div></div><div></div><div></div><div></div><div></div><div></div><div></div><div></div><div></div><div></div><div></div><div></div><div></div><div></div><div></div><div></div><div></div><div></div><div></div><div></div><div></div><div></div><div></div><div></div><div></div><div></div><div></div><div></div><div></div><div></div><div></div><div></div><div></div><div></div><div></div><div></div><div></div><div></div><div></div><div></div><div></div><div></div><div></div><div></div><div></div><div></div><div></div><div></div><div></div><div></div><div></div><div></div><div></div><div></div><div></div><div></div><div></div><div></div><div></div><div></div><div></div><div></div><div></div><div></div><div></div><div></div><div></div><div></div><div></div><div></div><div></div><div></div><div></div><div></div><div></div><div></div><div></div><div></div><div></div><div></div><div></div><div></div><div></div><div></div><div></div><div></div><div></div><div></div><div></div><div></div><div></div><div></div><div></div><div></div><div></div><div></div><div></div><div></div><div></div><div></div><div></div><div></div><div></div><div></div><div></div><div></div><div></div><div></div><div></div><div></div><div></div><div></div><div></div><div></div><div></div><div></div><div></div><div></div><div></div><div></div><div></div><div></div><div></div><div></div><div></div><div></div><div></div><div></div><div></div><div></div><div></div><div></div><div></div><div></div><div></div><div></div><div></div><div></div><div></div><div></div><div></div><div></div><div></div><div></div><div></div><div></div><div></div><div></div><div></div><div></div><div></div><div></div><div></div><div></div><div></div><div></div><div></div><div></div><div></div><div></div><div></div><div></div><div></div><div></div><div></div><div></div><div></div><div></div><div></div><div></div><div></div><div></div><div></div><div></div><div></div><div></div><div></div><div></div><div></div><div></div><div></div><div></div><div></div><div></div><div></div><div></div><div></div><div></div><div></div><div></div><div></div><div></div><div></div><div></div><div></div><div></div><div></div><div></div><div></div><div></div><div></div><div></div><div></div><div></div><div></div><div></div><div></div><div></div><div></div><div></div><div></div><div></div><div></div><div></div><div></div><div></div><div></div><div></div><div></div><div></div><div></div><div></div><div></div><div></div><div></div><div></div><div></div><div></div><div></div><div></div><div></div><div></div><div></div><div></div><div></div><div></div><div></div><div></div><div></div><div></div><div></div><div></div><div></div><div></div><div></div><div></div><div></div><div></div><div></div><div></div><div></div><div></div><div></div><div></div><div></div><div></div><div></div><div></div><div></div><div></div><div></div><div></div><div></div><div></div><div></div><div></div><div></div><div></div><div></div><div></div><div></div><div></div><div></div><div></div><div></div><div></div><div></div><div></div><div></div><div></div><div></div><div></div><div></div><div></div><div></div><div></div><div></div><div></div><div></div><div></div><div></div><div></div><div></div><div></div><div></div><div></div><div></div><div></div><div></div><div></div><div></div><div></div><div></div><div></div><div></div><div></div><div></div><div></div><div></div><div></div><div></div><div></div><div></div><div></div><div></div><div></div><div></div><div></div><div></div><div></div><div></div><div></div><div></div><div></div><div></div><div></div><div></div><div></div><div></div><div></div><div></div><div></div><div></div><div></div><div></div><div></div><div></div><div></div><div></div><div></div><div></div><div></div><div></div><div></div><div></div><div></div><div></div><div></div><div></div><div></div><div></div><div></div><div></div><div></div><div></div><div></div><div></div><div></div><div></div><div></div><div></div><div></div><div></div><div></div><div></div><div></div><div></div><div></div><div></div><div></div><div></div><div></div><div></div><div></div><div></div><div></div><div></div><div></div><div></div><div></div><div></div><div></div><div></div><div></div><div></div><div></div><div></div><div></div><div></div><div></div><div></div><div></div><div></div><div></div><div></div><div></div><div></div><div></div><div></div><div></div><div></div><div></div><div></div><div></div><div></div><div></div><div></div><div></div><div></div><div></div><div></div><div></div><div></div><div></div><div></div><div></div><div></div><div></div><div></div><div></div><div></div><div></div><div></div><div></div><div></div><div></div><div></div><div></div><div></div><div></div><div></div><div></div><div></div><div></div><div></div><div></div><div></div><div></div><div></div><div></div><div></div><div></div><div></div><div></div><div></div><div></div><div></div><div></div><div></div><div></div><div></div><div></div><div></div><div></div><div></div><div></div><div></div><div></div><div></div><div></div><div></div><div></div><div></div><div></div><div></div><div></div><div></div><div></div><div></div><div></div><div></div><div></div><div></div><div></div><div></div><div></div><div></div><div></div><div></div><div></div><div></div><div></div><div></div><div></div><div></div><div></div><div></div><div></div><div></div><div></div><div></div><div></div><div></div><div></div><div></div><div></div><div></div><div></div><div></div><div></div><div></div><div></div><div></div><div></div><div></div><div></div><div></div><div></div></div></div>												

SKALA:

1:100

Dozór: mgr Waldemar Kudela

* - współrzędne geodezyjne, układ "2000"

Zał. nr:

3.A32.4



KARTA DOKUMENTACYJNA OTWORU WIERTNICZEGO

Temat: Nowy Projekt
System wiercenia: mechaniczny

Nr otworu: 4/WD25
Rzędna: 175,24 mnpm
Data wyk.: 2015-12-03
Nr arch.: 1690

śr. rur i głęb. zarurowania	średnica i rodzaj świda	głęb. nawierc. i ust. zw. wody	głębokość w m	profil litologiczny	miąższość warstwy w m	OPIS MAKROSKOPOWY GRUNTU							nr wariantu geotechnicznego
						Rodzaj i barwa gruntu $\gamma=7582737.2313$, $x=5583794.9627^*$	geneza i stratygrafia	wilgotność	liczba waleczkowań	stan gruntu	zawartość CaCO ₃ w %	rodzaj i głęb. pobranej próby ■ A/NNN ▲ B/NW ● B/NU	
1	2	3	4	5	6	7	8	9	10	11	12	13	14
rury osłonowe 8"	świdler ciągly spiralny ϕ 130 mm		0,30			Gb - gleba	$Q_{H/P}$						
			1,0		1,60	Pd - piasek drobny [żółta]				ln			Va1
			2,0		1,30	Pd - piasek drobny [jasnożółta]				szg			Va2
			3,0		0,90	π - pył [żółta]			1/1	tpl			IIIa3
			4,0		1,70	G π / π - glina pylasta // pył [żółta]	Q_P	w	2/3	pl			IIIa2
			5,0		2,20	G π / π - glina pylasta // pył [żółta]			1/1	tpl			IIIa3
			6,0		2,20	G π - glina pylasta [żółta]			3/3	pl			IIIa2
			7,0		1,60	G π / π - glina pylasta // pył [żółta]			1/2	tpl			IIIa3
			8,0		0,50	P π / π - piasek pylasty // pył [żółta]	Q_P	nw		szg			Va2
			9,0		0,80	π /G π /P π - pył // glina pylasta // piasek pylasty [szaro-żółta]			1/1	tpl			IIIa3
			10,0		1,40	P π /Pd - piasek pylasty // piasek drobny [żółta]				szg			Va2
			11,0		0,80	Pd - piasek drobny [szaro-żółta]				szg			Va2
			12,0		2,70	P π /Pd - piasek pylasty // piasek drobny [szara]			nw	zg			Va3
			13,0		2,00	Pd - piasek drobny [szara]			nw	szg			Va3
			14,0										
			15,0										
			16,0										
			17,0										
			18,0										
			19,0										

SKALA: 1:100
Dozór: mgr Waldemar Kudela
* - współrzędne geodezyjne, układ "2000"

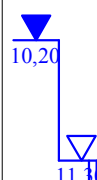
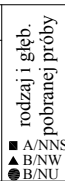
Zał. nr: 3.A32.4



KARTA DOKUMENTACYJNA OTWORU WIERTNICZEGO

Temat: Nowy Projekt
System wiercenia: mechaniczny

Nr otworu: 5/25WD
Rzędna: 174,41 mnpm
Data wyk.: 2015-12-15
Nr arch.: 1690

śr. rur i głęb. zaturowania	średnica i rodzaj świda	głęb. nawierc. i ust. zw. wody	głębokość w m	profil litologiczny	miąższość warstwy w m	OPIS MAKROSKOPOWY GRUNTU						nr warstwy geotechnicznej		
						Rodzaj i barwa gruntu γ=7582733.1647, x=5583828.7515*	geneza i stratygrafia	wilgotność	liczba walczkowań	stan gruntu	zawartość CaCO w %		rodzaj i głęb. pobranej próby ■ A/NNS ▲ B/NW ● B/NU	
1	2	3	4	5	6	7	8	9	10	11	12	13	14	
rury osłonowe 8”	świdler ciągły spiralny φ 130 mm				0,40	nN(Gb+Pd+K) - nasyp (gleba+piasek drobny+kamień) [szara]	Q _{H/P}	w						
			1,0		1,30	Pd - piasek drobny [żółta]				ln			Va1	
			2,0		1,30	Pd - piasek drobny [żółta]			0/1	szg			Va2	
			3,0		1,00	Gπ//π - glina pylasta // pył [żółtoszara]	Q _P		0/1	tpl			IIIa3	
			4,0		1,40	Gπ//π - glina pylasta // pył [żółtoszara]			2/2	pl			IIIa2	
			5,0		0,60	π//Gπ - pył // glina pylasta [szara]			3/4	pl			IIIa2	
			6,0		2,00	Gπ//π - glina pylasta // pył [szara]			3/3	pl			IIIa2	
			7,0		1,70	Gπ//π - glina pylasta // pył [szarżółta]			1/1	tpl			IIIa3	
			8,0		0,80	Gπ//π - glina pylasta // pył [szara]			1/3	pl			IIIa2	
			9,0		0,80	I/π - il / pył [szara]			1/2	tpl			IIIb3	
			10,0		3,00	Pd//Pπ - piasek drobny // piasek pylasty [szara]	Q _P		nw	szg			Va2	
			11,0		0,70	Pd/Pπ - piasek drobny / piasek pylasty [szara]			nw	zg			Va3	
			12,0											
			13,0											
			14,0											

SKALA:

1:100

Dozór: mgr Waldemar Kudela

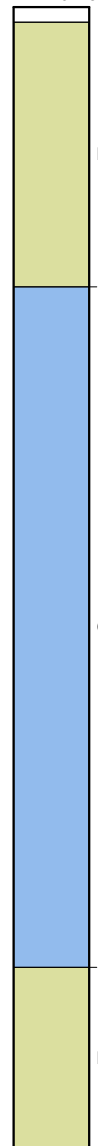
* - współrzędne geodezyjne, układ "2000"

Zał. nr:

3.A32.4

3.A32.4

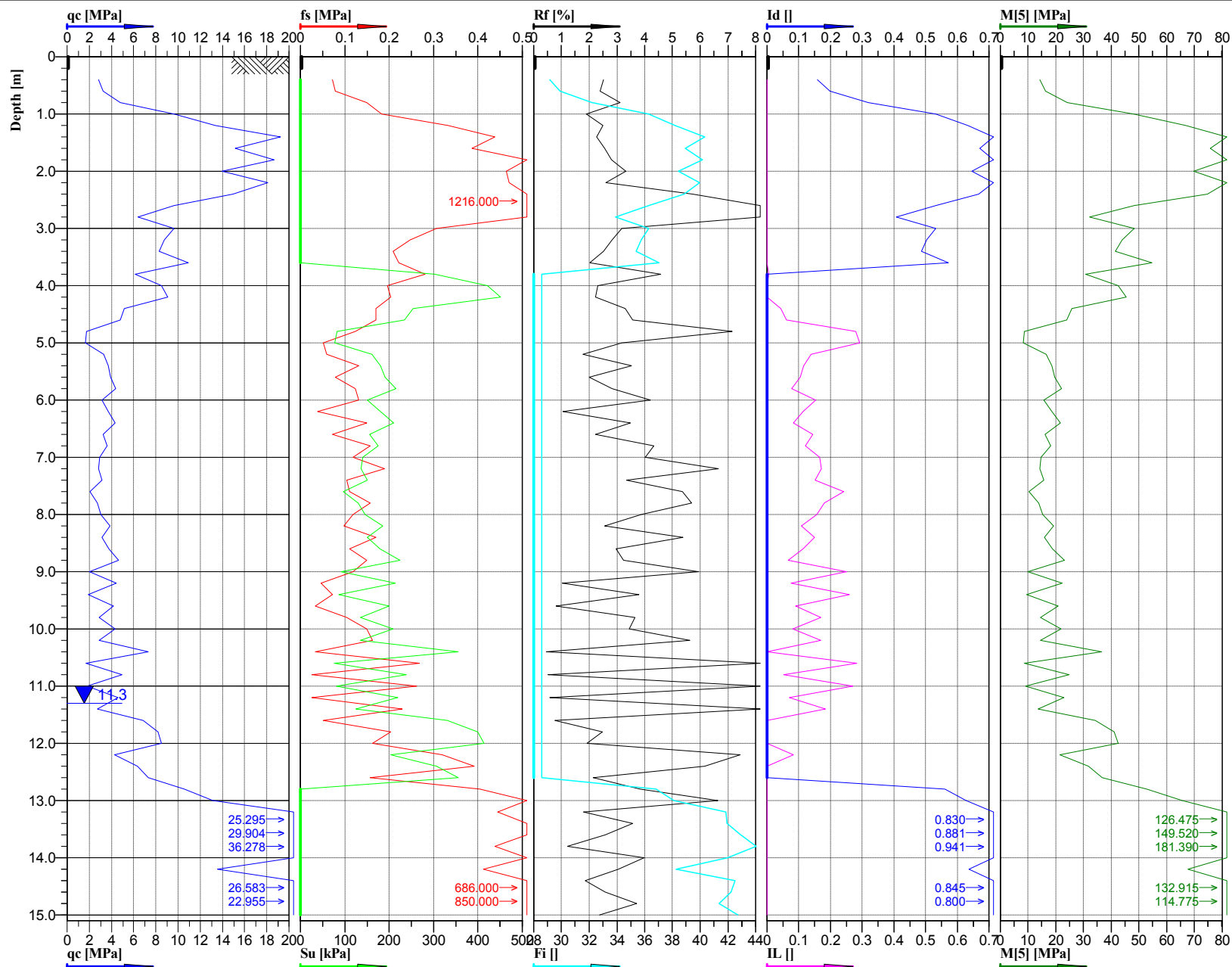
Classification by
PN-B-04452



Piaski drobne

Gliny pylaste/pył

Piaski drobne/pył



Location:

Obiekt 25WD

Position:

X: 5583769.2463 m, Y: 7583731.447 m

Ground level:

175.45

Test no:

2/25WD

Project ID:

1690

Client:

ARCADIS Sp. z o.o.

Date:

2015-12-07

Scale:

1 : 100

Project:

S19 Nisko - Sokół Młp.

Page:

1/1

Fig:

Załącznik 3.A32.5 - Interpretacja wyników sondowań statycznych CPT. Opracował: mgr inż. Wiesław Kozak

File:

25WD_2.cpd

Classification by
PN-B-04452



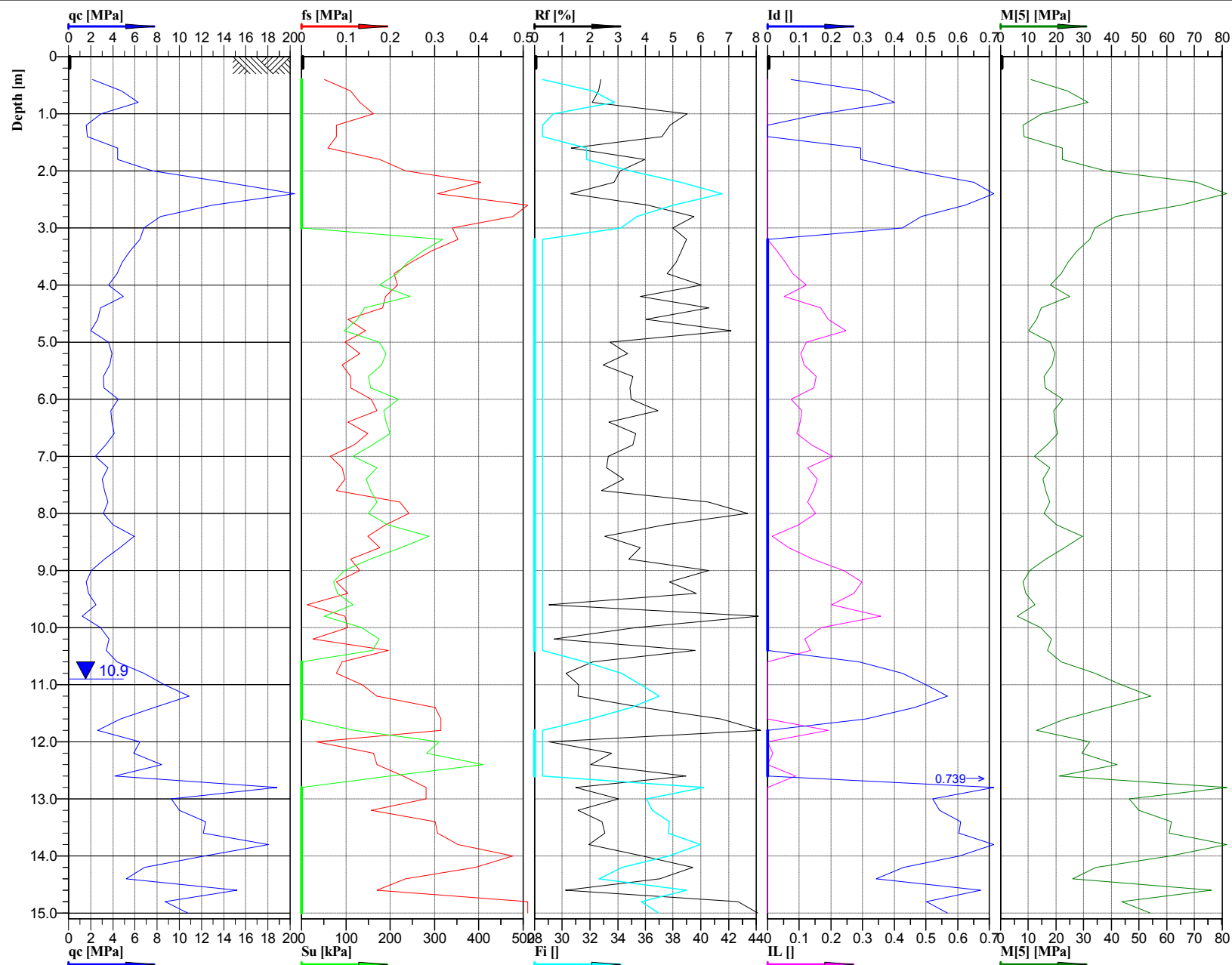
Piaski drobne

Gliny pylaste/pył

Piaski pylaste/pył

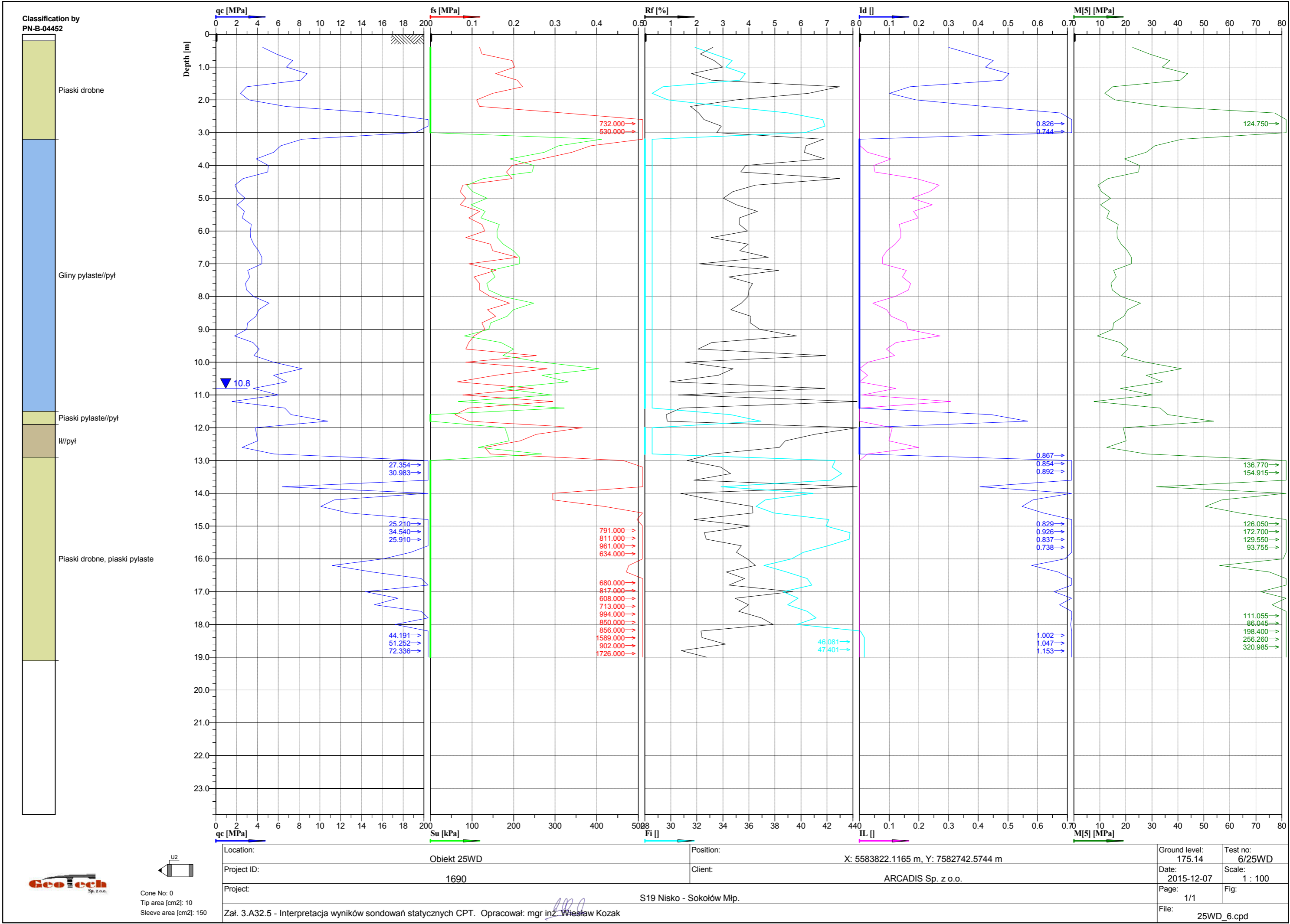
Pył/Glina pylasta/piasek pylasty

Piaski pylaste/piaski drobne



Cone No: 0
Tip area [cm²]: 10
Sleeve area [cm²]: 150

Location:	Obiekt 25WD	Position:	X: 5583802.9184 m, Y: 7582726.32 m	Ground level:	175.17	Test no:	3/25WD
Project ID:	1690	Client:	ARCADIS Sp. z o.o.	Date:	2015-12-07	Scale:	1 : 100
Project:	S19 Nisko - Sokół Młp.			Page:	1/1	Fig:	
Załącznik 3.A32.5 - Interpretacja wyników sondowań statycznych CPT. Opracował: mgr inż. Wiesław Kozak				File:	25WD 3.cpd		



Załącznik 3.A32.7

WYNIKI BADAŃ WODY

Pobierający próbę: mgr W. Kudela
Data pobrania wody: 15.12.2015
Lokalizacja poboru: S19 Sokołów - Nisko
Nr otworu: 5/25WD
Głębokość pobrania w m ppt: 10,2

Lp	Oznaczenie	Charakterystyka chemiczna	Jednostka	Wartość	Klasa ekspozycji
1	Odczyn	pH	pH	6,5	XA1
2	Dwutlenek węgla agr.	CO ₂ agresywny	mg/dm ³	3,9	-
4	Magnez	Mg ²⁺	mg/dm ³	<100,0	-
4	Amoniak	NH ₄ ⁺	mg/dm ³	17,2	-
5	Siarczany	SO ₄ ²⁻	mg/dm ³	36,3	-
INNE OZNACZENIA					
6	Zasadowość	CaCO ₃	mg/dm ³	139,0	
7	Twardość og.	T _w	°n	11,5	
8	Twardość węgl.	Tw	°n	6,4	
9	Chlorki	Cl ⁻	mg/dm ³	7,7	

Zgodnie z PN-EN 206:2014-04,
środowisko wodne wykazuje agresywność w stopniu XA1 w stosunku do betonu.